

Endoskopia



Endoskopia to minimally inwazyjna technika zdalnego obserwacji wnętrza ciała za pomocą endoskopu głębin lub wstępnego.



Endoskop głębin - gastroscop



Endoskop wstępnego

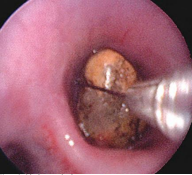


Najczęściej endoskopia u ludzi i zwierząt wykonywana jest w celach diagnostycznych lub interwencyjnych.

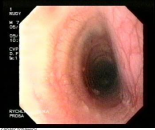
- Wskazania do bronchoskopii
- Kłótnie wstępne przy 2-3 tyg. po replikowaniu prógów kardiolaryngicznych
 - Choroby podśluznicze

- Wskazania do gastroscopii
- Zmiany w strukturach ścian żołądka
 - Zmiany w strukturach przełyku

Endoskopia jest to minimally inwazyjna technika zdalnego obserwacji wnętrza ciała za pomocą endoskopu głębin lub wstępnego.



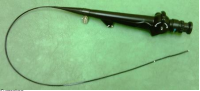
Endoskopia - obraz kolonoskopii



Endoskopia - obraz kolonoskopii



Endoskopia - obraz kolonoskopii



Endoskopia - obraz kolonoskopii