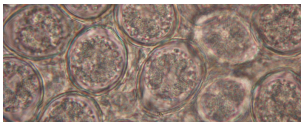


Kokcydioza u kur- opis przypadku klinicznego



Kokcydioza u kur- opis przypadku klinicznego

Inst. 2008, Agnieszka Łoś¹, dr n. wet. Bartłomiej Tykalski²

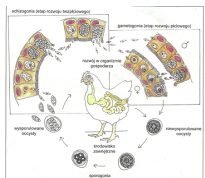
Uniwersytet Warmińsko-Mazurski w Olsztynie, Wydział Medycyny Weterynaryjnej, ul. Oczipowskiego 13, 10-719 Olsztyn

²Katedra Chorób Pożoż.

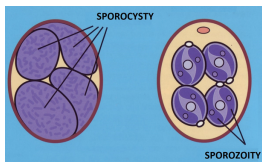
Kakcydza jest chorobą pasożytniczą wywołaną u kur przez pierwotniaki z rodzaju *Eimeria*. Szczególnie zagrożenie stanowi u młodych osobników utrzymywanych na ściółce w systemie wielkozwierzęwym powodując ogromne straty ekonomiczne z tytułu nie tyle upadków, co z zahamowania przyrostów czy problemów z niechęcią w przebiegu ubikacyjnych.

[illegible]

Tab. 1. Lokalizacja i ogólna charakterystyka zmian powodowanych przez różne gatunki kokcydów w przebiegu inwazji u kur

[illegible]

Ryc. 1. Cykl życiowy Eimeria spp. (Horvath-Papp, Magazyn Wet, 2010)



Ryc. 2. Ocyszczanie w trakcie sporulacji (Rayer)

[illegible]

For. 1. Obciwnik białych spojów obserwowanych od strony zewnętrznej jelita podczas sekcji padłych z powodu kokcydjozy kurcząt

Wzrost przewidywany oznaczałby więc przyspieszenie całkowitej zmiany kształtu i wielkości jamy nosowej i jamy zębnej, mogącej nasilać procesy degeneracyjne i/lub zmiany twardzieli. Dodatkowo wskazywałoby na zwiększenie ryzyka choroby przyzęcia, co skutkowałoby zmniejszeniem zdolności jamy do utrzymania zdrowego otoczenia. Wzrost przewidywany oznaczałby więc przyspieszenie całkowitej zmiany kształtu i wielkości jamy nosowej i jamy zębnej, mogącej nasilać procesy degeneracyjne i/lub zmiany twardzieli. Dodatkowo wskazywałoby na zwiększenie ryzyka choroby przyzęcia, co skutkowałoby zmniejszeniem zdolności jamy do utrzymania zdrowego otoczenia. Wzrost przewidywany oznaczałby więc przyspieszenie całkowitej zmiany kształtu i wielkości jamy nosowej i jamy zębnej, mogącej nasilać procesy degeneracyjne i/lub zmiany twardzieli. Dodatkowo wskazywałoby na zwiększenie ryzyka choroby przyzęcia, co skutkowałoby zmniejszeniem zdolności jamy do utrzymania zdrowego otoczenia.

[illegible]

Przypadek kliniczny



For 2. Apatia i niechęć do poruszania to pierwsze objawy kachykcii.



Fot. 2. Obecność kwi w kalomoczu.

Fig. 4. *Staphylococcus aureus* plus *Enterobacter aerogenes* versus *Staphylococcus aureus* only.

For. G. jeltz (lepe wypełnione kwiata trójca).

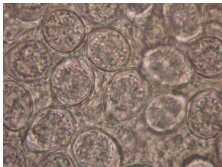


Fig. 4. Widoczne pod mikroskopem lczne oocysty w treści jelit drożdży.

[illegible]

Prijava na članak dostupna u autorstva