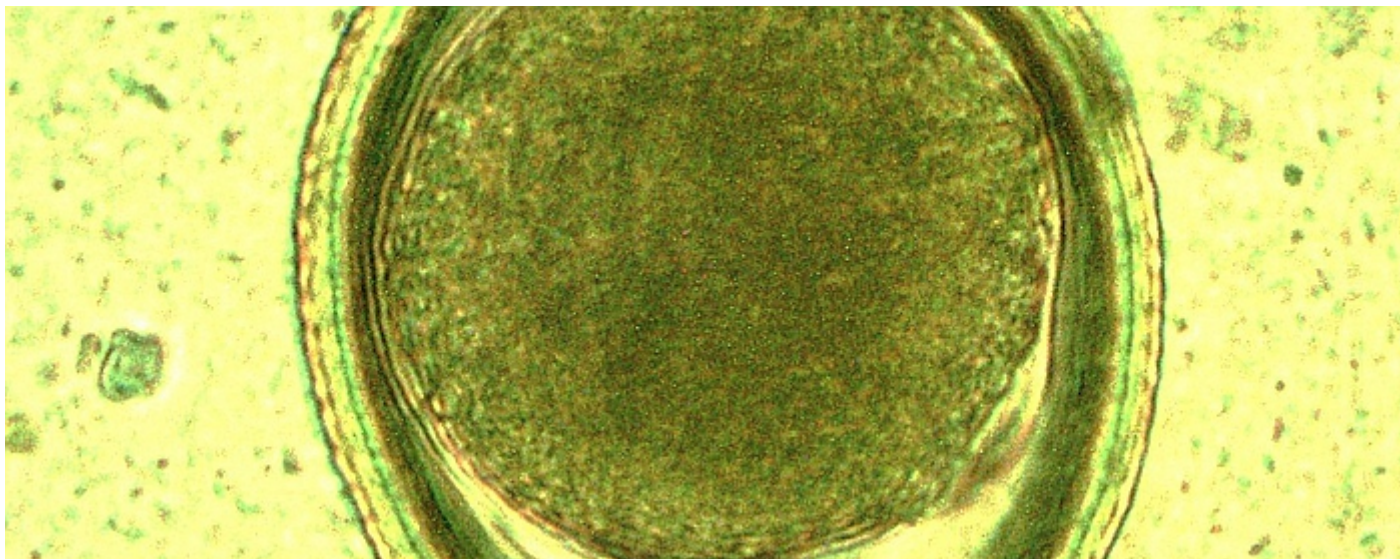


# Zarażenia pasożytnicze u zwierząt i ludzi



Pasożyty przewodu pokarmowego są organizmami, które bytują w organizmie żywiciela i powodują szkody wynikające z odjadania, zatruwania go produktami przemiany materii oraz drażnienia swoją obecnością i aktywnością. Zwierzęta domowe, zwłaszcza mające kontakt ze środowiskiem zewnętrznym, jak psy i wychodzące koty, często zarażają się pasożytami potencjalnie niebezpiecznymi dla człowieka (glisty, tasiemce, pierwotniaki pasożytnicze). Inwazje pasożytów u ludzi przebiegają najczęściej w postaci podklinicznej, w związku z czym są rzadko diagnozowane, natomiast szereg objawów o charakterze ogólnym występujących przede wszystkim u dzieci, przypisywanych jest czynnikiem alergicznym, metabolicznym lub niedoborowym.

Dzieci ze względu na niepełne wykształcenie mechanizmów odpornościowych, większą ruchliwość, częstość kontaktów z rówieśnikami w placówkach przedszkolnych i szkołach oraz niedostatecznie utrwalone nawyki higieniczne częściej stają się ofiarami pasożytów. Dodatkowym ważnym czynnikiem wystąpienia inwazji jest obecność w domu zwierząt towarzyszących oraz przebywanie na placach zabaw odwiedzanych przez te zwierzęta.

Konsekwencje zakażenia są poważniejsze dla dzieci niż dla osób dorosłych. Manifestują się one zahamowaniem rozwoju psychofizycznego, występowaniem zaburzeń żołądkowo-jelitowych, alergii, zmian skórnych oraz ogólnym gorszym samopoczuciem, co często przekłada się na słabsze wyniki szkolne i gorsze szanse na sukces w życiu dorosłym.

Rodzice i opiekunowie często nie mają świadomości ryzyka płynącego z kontaktów dzieci ze zwierzętami domowymi lub ich odchodami. Brak nawyku sprzątania psich odchodów, puszczenie psów luzem w parkach, na skwerach i w okolicach placów zabaw prowadzi do skażenia środowiska formami dyspersyjnymi pasożytów, przyczyniając się do zwiększenia ryzyka zakażenia ludzi. Ponieważ zakażeniom pasożytniczym towarzyszą zwykle niespecyficzne objawy ogólne, są one trudne do zdiagnozowania podczas rutynowego badania klinicznego przez lekarza pierwszego kontaktu.

Pobranie kału człowieka lub zwierzęcia do badania parazytologicznego jest proste i nieinwazyjne. Badanie to jest skutecznym instrumentem diagnostycznym pozwalającym na identyfikację zagrożenia inwazją pasożytniczą. Wykonywane okresowo [parazytologiczne badanie kału](#) zwierząt domowych daje właścicielom informację o potrzebie leczenia zwierzęcia, zapobiegając niepotrzebnemu podawaniu środków przeciwwrobaczych i umożliwiając precyzyjne dobranie najskuteczniejszego leku. Daje ono także informację o potencjalnym ryzyku zarażenia się chorobą odzwierzęcą osób kontaktujących się ze zwierzęciem.